



centro
ursus



ATAL

www.centroursus.pl

Centro Ursus to nowoczesna jednoetapowa inwestycja mieszkaniowa ATAL w dynamicznie rozwijającej się warszawskiej dzielnicy Ursus.

Funkcjonalne i przestronne mieszkania oraz atrakcyjna lokalizacja zapewnią mieszkańcom komfort codziennego życia i szeroki dostęp do prężnie działającej infrastruktury okolicy. Doskonale odnajdą się tu ludzie młodzi, rodziny z dziećmi i każdy, kto poszukuje spokojnego miejsca w tętniącej energią stolicy.

cent
Urs



Kompleks Centro Ursus stworzą dwa budynki o wysokości od 5 do 8 kondygnacji. Powstanie w nich łącznie 290 mieszkań o metrażach od ok. 32 do ponad 109 m² z tarasami, loggiami i ogródkami oraz 12 lokali biurowo-usługowych o powierzchni od ok. 34 do 131 m². Dla pełnej wygody mieszkańców w kompleksie pojawią się windy, całodobowy monitoring, podziemna hala garażowa na 293 miejsc postojowych (w tym 32 eco), 14 komórek lokatorskich przy mieszkaniach i aż 97 boksów na rower. Obiekt i jego otoczenie, w tym parking naziemny, oświetli energooszczędna instalacja. Na dziedzińcu Centro Ursus, z ławkami i placem zabaw, zostanie nasadzona zieleń.

Niniejsze wizualizacje mają charakter poglądowy i nie gwarantujemy, że realizacja oraz zagospodarowanie terenu mogą nieznacznie różnić się od przedstawionych. Zmianie nie ulegną istotne cechy i parametry inwestycji.

tr
RSUS

Przykładowe mieszkanie
DWUPOKOJOWE

Do mieszkania przynależy
loggja o powierzchni 5,56 m²

41,38 m²

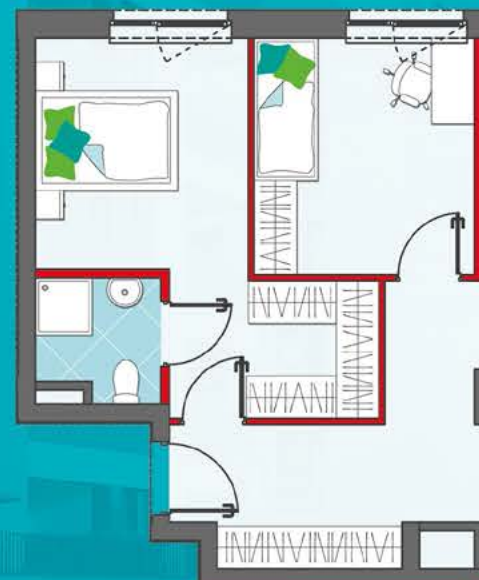
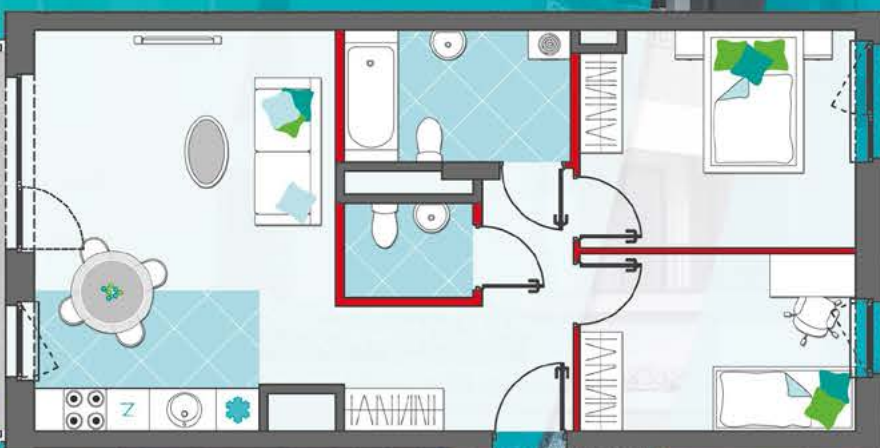


Przykładowe mieszkanie

TRZYPOKOJOWE

Do mieszkania przynależy
loggja o powierzchni 7,78 m²

61,58 m²



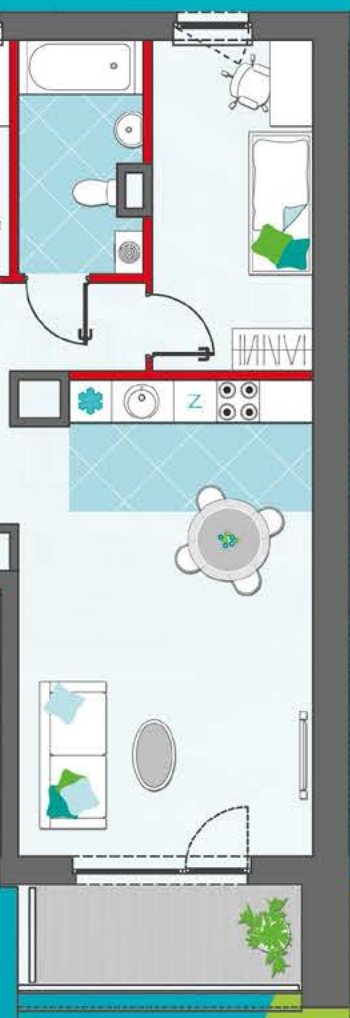
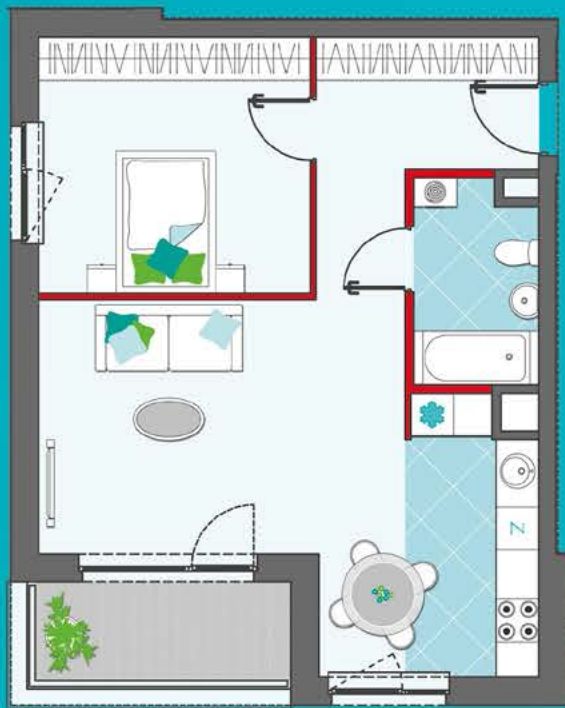
Wzrost poglądowy. Wygląd budynków
może ulec zmianie na etapie realizacji
projektu oraz funkcjonalność budynków.

• Ściany działowe możliwe do demontażu / wyburzenia.
Aranżacja mieszkań przedstawionych na rysunkach jest przykładowa.

Przykładowe mieszkanie
DWUPOKOJOWE

Do mieszkania przynależy
loggia o powierzchni 5,35 m²

54,55 m²



Przykładowe mieszkanie
CZTEROPOKOJOWE

Do mieszkania przynależy
loggia o powierzchni 5,43 m²

86,04 m²

Modernistyczna inwestycja Centro Ursus wyznaczy architektoniczną przyszłość warszawskiego Ursusa.

Kaskadowe kondygnacje oraz elewacje w szlachetnych tonacjach bieli, grafitu i drewna otworzą przestrzeń oryginalnych aranżacji.

Ustawne i przestronne wnętrza spełnią marzenia o funkcjonalnym, jak i przytulnym mieszkaniu. Duże okna zapewnią natomiast doskonały dostęp światła dziennego, a tarasy i loggie zachęcą do urządzenia zielonej strefy wypoczynkowej.

Nowoczesna inwestycja Centro Ursus powstaje na skraju lewobrzeżnej, zachodniej części Warszawy, w dzielnicy Ursus, przy ul. Posąg 7 Panien. Lokalizacja pozwoli na łatwy dojazd do pełnego atrakcji śródmieścia stolicy, jak i innych dzielnic Warszawy. Jedyne 8 minut spacerem dzieli inwestycję od stacji PKP Ursus Północny, skąd pociągi dojeżdżają do Śródmieścia w zaledwie 15 minut.

290
MIESZKAŃ

Powierzchnie mieszkań: 32,34 m² - 109,80 m²

Układ mieszkań: od 1 do 4 pokoi

Miejsca postojowe naziemne: 31

Miejsca postojowe w garażu: 293 (w tym 32 eco)

Ilość boksów na rower: 97

Ilość komórek lokatorskich: 14

12 lokali usługowych o powierzchniach: 34,45 m² - 131,26 m²



Inwestycje ATAL S.A. w Warszawie



ATAL S.A. Biuro Sprzedaży Mieszkań
tel. (+48) 607 550 047
ursus@atal.pl, www.atal.pl
www.centroursus.pl