

Budujemy
powyżej oczekiwań

Bajeczna
APARTAMENTY



Inwestycja zakończona



KRAKÓW, UL. BAJECZNA

WWW.ATAL.PL ✦ WWW.BAJECZNAAPARTAMENTY.PL



Kompleks trzech budynków doskonale wpisuje się w panoramę tej części miasta. Zabudowa została usytuowana przy ulicy Bajecznej, nieopodal Alei Pokoju, która jest jedną z głównych arterii miasta.

Bliskie sąsiedztwo Wisły sprzyja aktywnemu wypoczynkowi mieszkańców – w tej okolicy znajdują się ścieżki rowerowe oraz Bulwary Wiślane na Dąbiu, które oferują alejki spacerowe, liczne ławki i efektowną, naturalną zieleni.

Bajeczna Apartamenty to osiedle zaplanowane z troską o estetykę i komfort mieszkańców. W trzech budynkach zaprojektowano 186 mieszkań o rozkładzie od 1 do 4 pokoi oraz o powierzchni od 29 do 92 m². Zadbano również o odpowiednią liczbę miejsc parkingowych. W garażu zlokalizowanym na poziomie 0 znajduje się miejsce na 84 samochody, a na zewnątrz, w obrębie zabudowy, zaplanowano miejsca postojowe dla 39 pojazdów. W budynkach zaprojektowano również 45 komórek lokatorskich. Teren osiedla jest ogrodzony oraz estetycznie wykończony. Efektowne elewacje, spójne nawierzchnie oraz zieleni sprawiają, że inwestycja świetnie wpisuje się w otaczającą ją przestrzeń.

Zabudowa znajduje się w atrakcyjnej lokalizacji. Ta część Krakowa jest znakomicie skomunikowana z centrum miasta oraz z jego pozostałymi dzielnicami. Nieopodal znajdują się liczne sklepy i punkty usługowe: Biedronka, poczta, przychodnia oraz apteka. Dojazd samochodem oraz komunikacją miejską z terenu osiedla do Galerii Kazimierz, Tauron Areny, centrum handlowego MI lub Plazy jest komfortowy i zajmuje niewiele czasu. To sprawia, że codzienne załatwianie sprawunków, zakupy i rozrywka są dla mieszkańców dostępne niemal na wyciągnięcie ręki. Osiedle znajduje się w odległości 6 przystanków tramwajowych od dworca PKP, co zdecydowanie ułatwia podróże za miasto.

KRAKÓW BAJECZNA

zestawienie
parterów budynków
rodzinnych



DOSKONAŁA LOKALIZACJA

Nieopodal Wisły i atrakcyjnych terenów rekreacyjnych powstała nowa inwestycja mieszkaniowa Bajeczna Apartamenty. Zespół eleganckich apartamentów wzbogacił krakowskie Grzegórzki o przyjemny akcent architektoniczny.

Lokalizacja zapewnia łatwy dostęp do komunikacji miejskiej i rozbudowanej infrastruktury oraz do miejsc sprzyjających wypoczynkowi i rozrywce.

Przykładowe mieszkanie trypokojowe



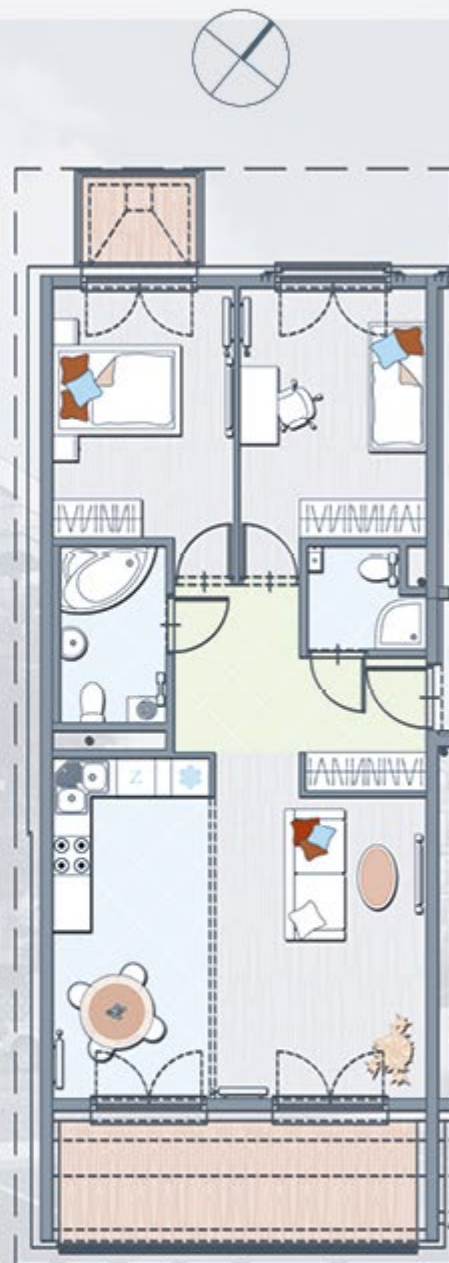
Powierzchnia użytkowa mieszkania

64.58 m²

Do mieszkania przynależą,
wyłożone impregnowaną
deską tarasową

BALKON ★ 2.13 m² - LOGGIA ★ 4.42 m²

Przykładowe mieszkanie trypokojowe



Powierzchnia użytkowa mieszkania

68.45 m²

Do mieszkania przynależą,
wyłożone impregnowaną
deską tarasową

BALKON ★ 2.07 m² - LOGGIA ★ 9.75 m²

Przykładowe mieszkanie
czteropokojowe



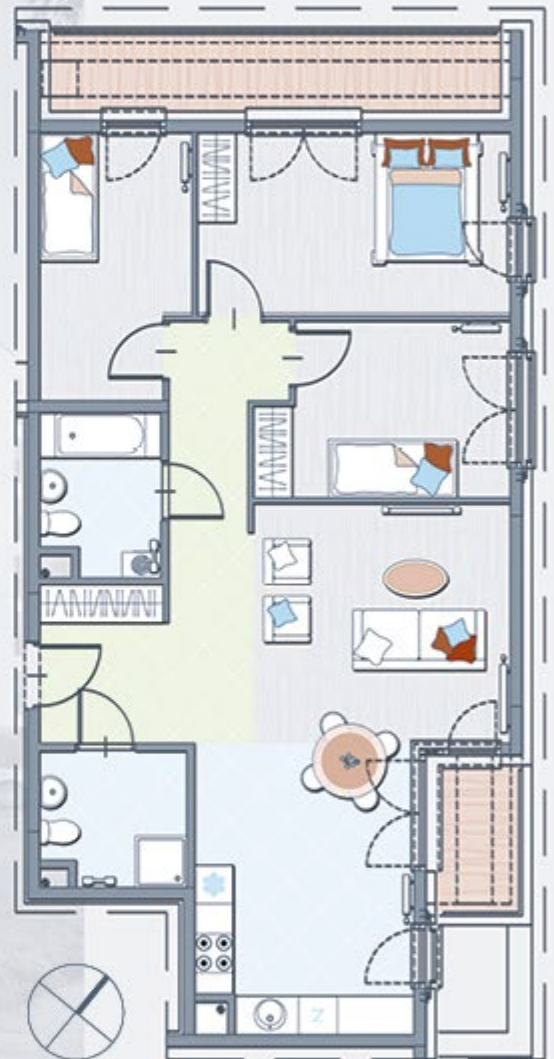
Powierzchnia użytkowa mieszkania

81.44 m²

Do mieszkania przynależą,
wyłożone impregnowaną
deską tarasową

BALKON ✦ 4.14 m²

Przykładowe mieszkanie
czteropokojowe



Powierzchnia użytkowa mieszkania

85.16 m²

Do mieszkania przynależą,
wyłożone impregnowaną
deską tarasową

BALKON ✦ 2.78 m² - **LOGGIA** ✦ 7.72 m²

Bajeczna

APARTAMENTY

KRAKÓW ul. BAJECZNA

186 mieszkań

o powierzchniach 29 m² - 92 m²

Rozkład mieszkań ★ 1 - 4 pokojowe

Parking na poziomie 0: 84 miejsca

Parking naziemny: 39 miejsc

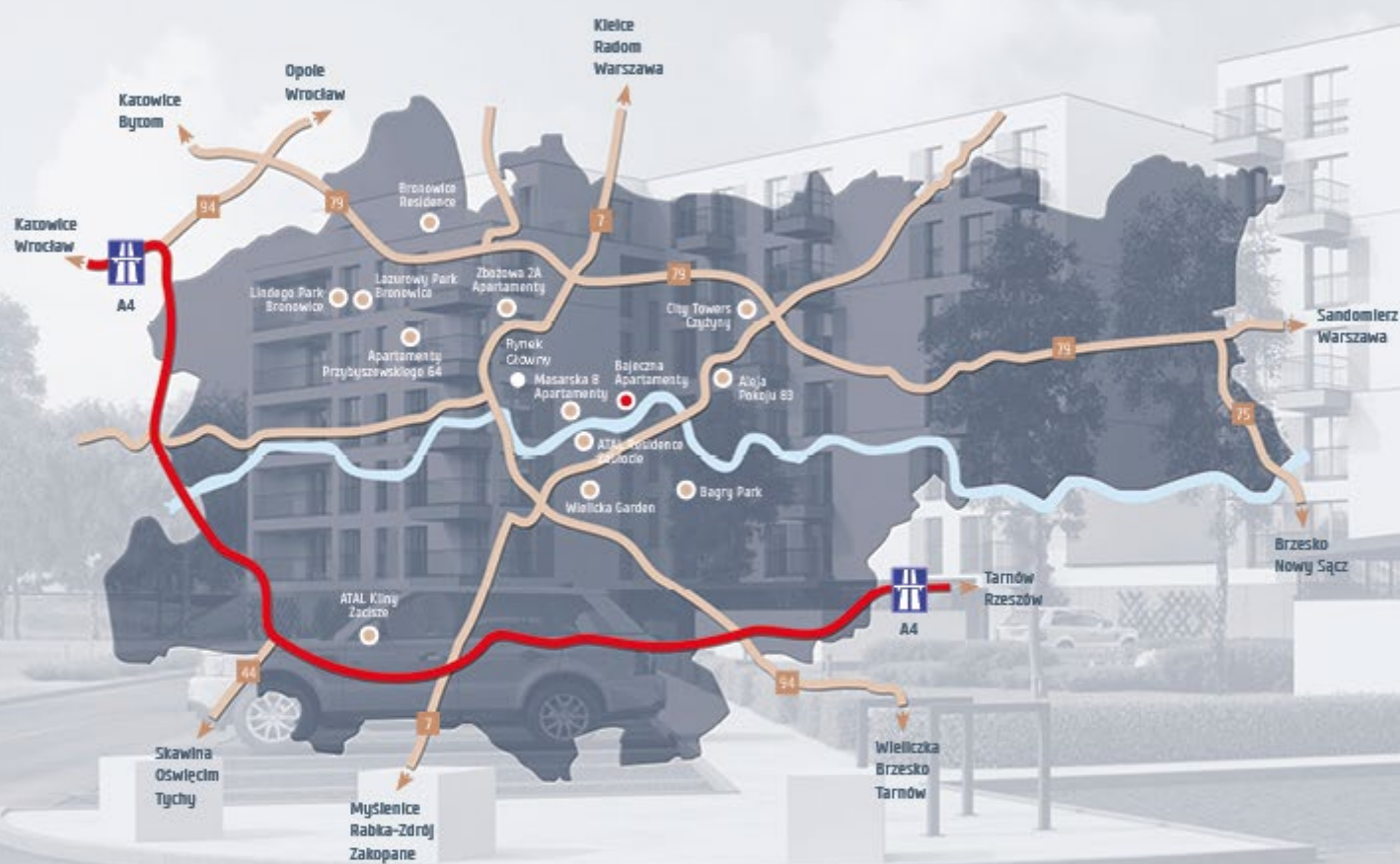
Komórki lokatorskie: 45



Znakomite położenie inwestycji czyni ją atrakcyjną dla osób w każdym wieku. Zarówno seniorzy, jak i osoby aktywne zawodowo i rodziny z dziećmi znajdują tu liczne udogodnienia dla siebie. Bliskie sąsiedztwo terenów zielonych oraz rozbudowana infrastruktura sprawiają, że Bajeczna Apartamenty są jedną z najciekawszych inwestycji w tej części Krakowa.



Inwestycje ATAL S.A. w Krakowie



ATAL S.A. Biuro Sprzedaży Mieszkań
tel. (+48) 663 572 715
bajeczna@atal.pl, www.atal.pl

WWW.BAJECZNAAPARTAMENTY.PL